



MINISTERIO
DE SANIDAD
Y CONSUMO



Instituto de Salud Carlos III

Factors claus a l'avaluación de projectes de la convocatoria FIS

Taller USMIB- Març 2008



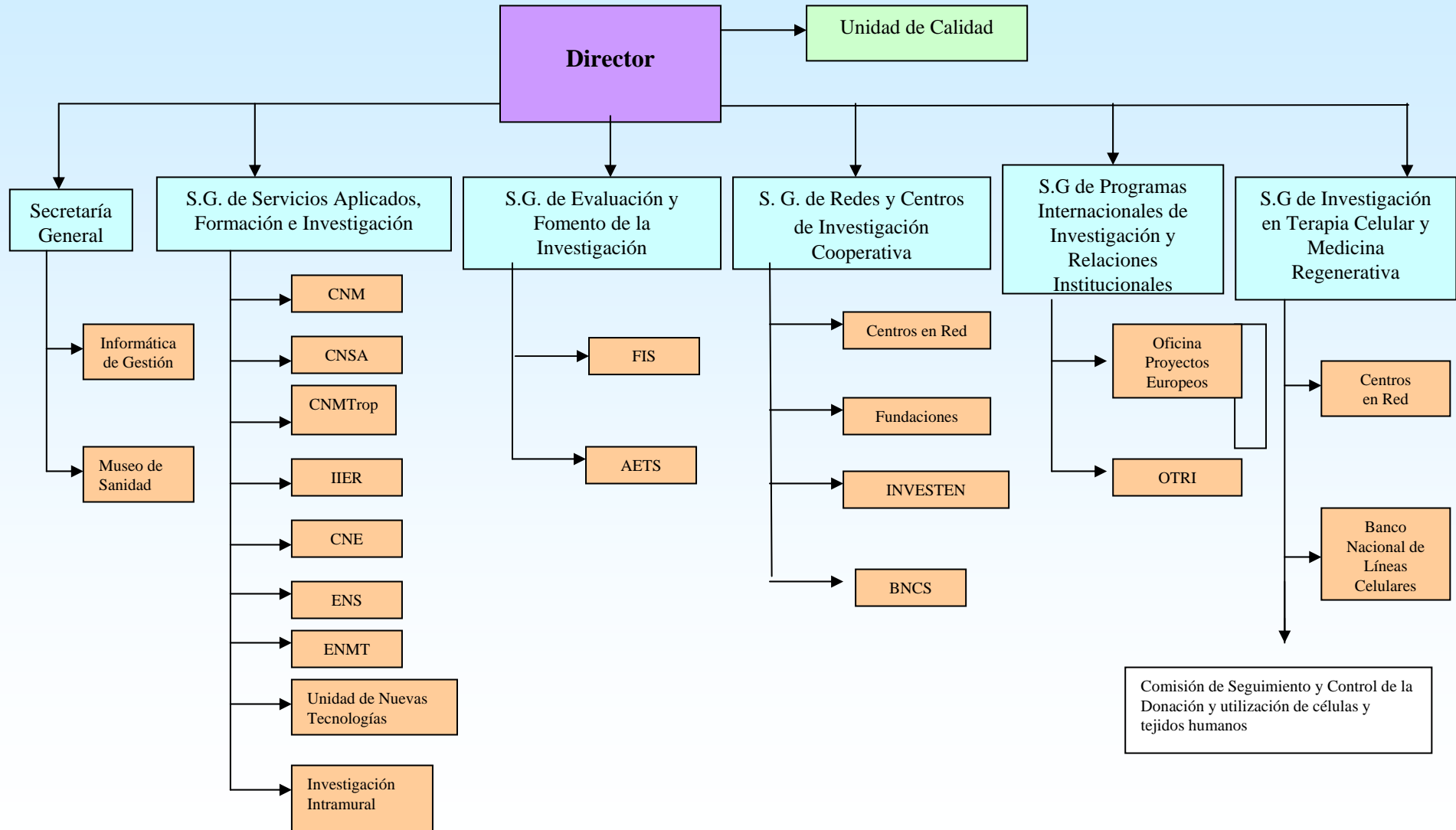
Instituto de Salud Carlos III

www.isciii.es





INSTITUTO DE SALUD CARLOS III



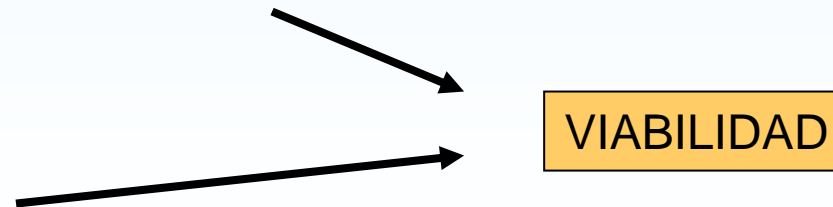


Principios del proceso de evaluación PN 2008-2011

- Basado en la concurrencia competitiva
- Gestión: agencia financiadora.
- Dirección: comunidad científica:
autoevaluación

Elementos de calidad y excelencia
Científica: ANEP o futura agencia del MEC

Oportunidad estratégica o
Impacto potencial: CTE-FIS

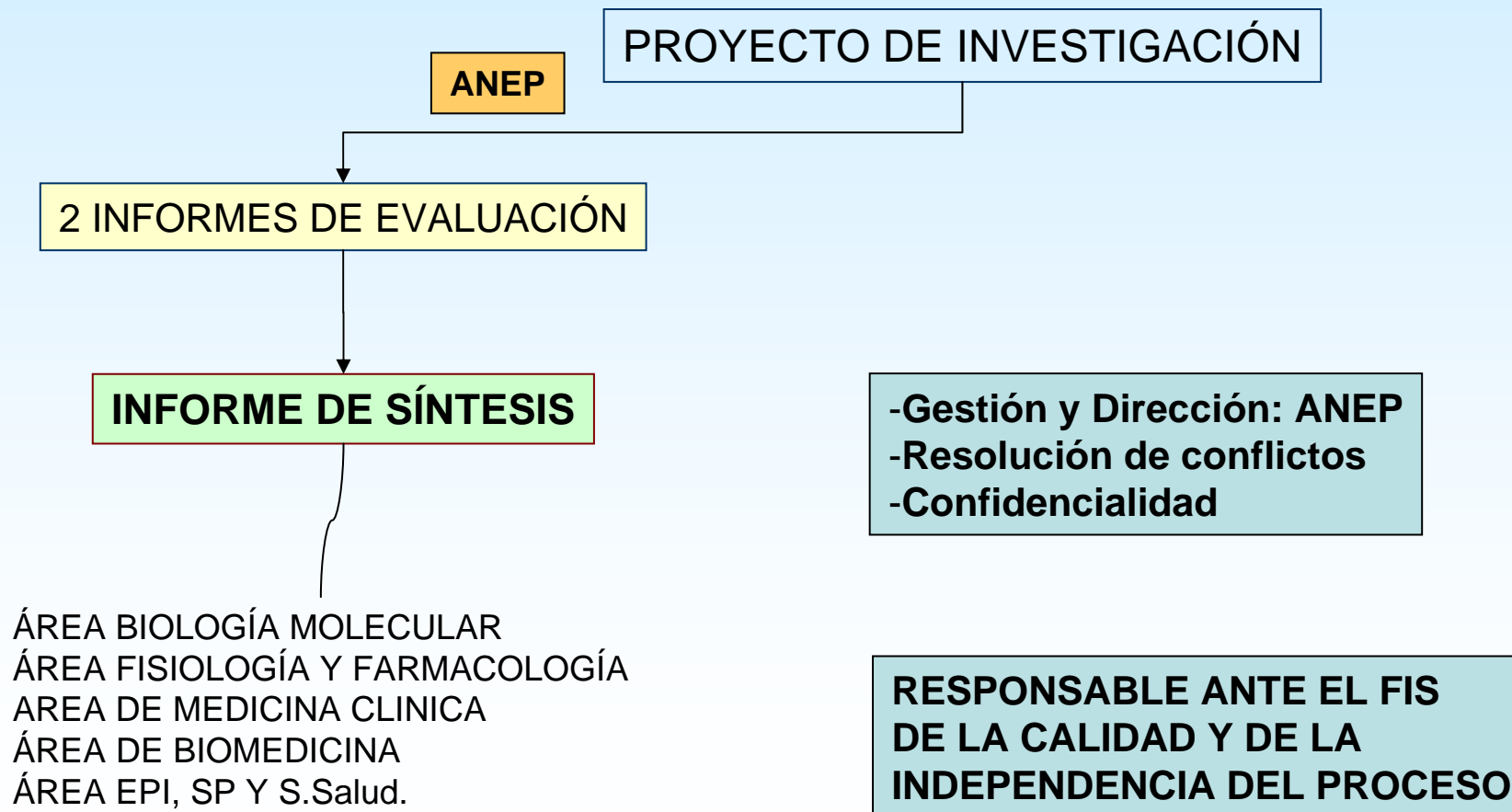


VIABILIDAD



Proceso de evaluación 2008

(CALIDAD Y EXCELENCIA CIENTIFICA)





Proceso de evaluación 2008

(OPORTUNIDAD O IMPACTO POTENCIAL)

PROYECTO DE INVESTIGACIÓN

INFORME DE OPORTUNIDAD

COMISIONES TÉCNICAS DE
EVALUACIÓN

FIS



Elementos evaluación científica

- **Evaluación científica**
 - a. Calidad científico-técnica del proyecto
 - b. Relevancia científica y sanitaria,**
incluyendo las contribuciones esperadas del proyecto y la novedad y relevancia de los objetivos.



Elementos evaluación científica

- **Evaluación científica**
 - c. Viabilidad de la propuesta**, incluyendo en este contexto la adecuación y capacidad del investigador principal y del grupo de investigación.
 - d. Aspectos éticos de la investigación propuesta.



Elementos evaluación científica

- **Evaluación científica**
 - c. Viabilidad de la propuesta, incluyendo en este contexto la adecuación y capacidad del investigador principal y del grupo de investigación.
 - d. **Aspectos éticos** de la investigación propuesta.



Elementos evaluación científica

- **Evaluación científica**
 - e. **Valoración del presupuesto** solicitado en relación a los objetivos que se proponen.
 - f. Cofinanciación acreditada.



Elementos evaluación científica

- **Evaluación científica**
 - e. Valoración del presupuesto solicitado en relación a los objetivos que se proponen.
 - f. **Cofinanciación acreditada.**



Elementos evaluación científica

- **Evaluación científica**
 - g. Para el caso de **proyectos coordinados** complementariedad de los equipos de investigación participantes y beneficios de la coordinación.



Elementos evaluación estratégica

- **Evaluación estratégica**
 - a. **Adecuación del proyecto a las prioridades** de la convocatoria. Oportunidad de la propuesta y relevancia de la misma.
 - b. Adecuación del tamaño, composición y dedicación del equipo investigador a los objetivos propuestos. Negativamente: fragmentación. Positivamente: dedicación única; líneas diferenciadas e innovadoras.



Elementos evaluación estratégica

- **Evaluación estratégica**
 - a. Adecuación del proyecto a las prioridades de la convocatoria. Oportunidad de la propuesta y relevancia de la misma.
 - b. Adecuación del **tamaño, composición y dedicación** del equipo investigador a los objetivos propuestos. Negativamente: fragmentación. Positivamente: dedicación única; líneas diferenciadas e innovadoras.



Elementos evaluación estratégica

- **Evaluación estratégica**
 - a. Adecuación del proyecto a las prioridades de la convocatoria. Oportunidad de la propuesta y relevancia de la misma.
 - b. Adecuación del **tamaño, composición y dedicación** del equipo investigador a los objetivos propuestos. **Negativamente: fragmentación.** Positivamente: dedicación única; líneas diferenciadas e innovadoras.



Elementos evaluación estratégica

- **Evaluación estratégica**
 - a. Adecuación del proyecto a las prioridades de la convocatoria. Oportunidad de la propuesta y relevancia de la misma.
 - b. Adecuación del **tamaño, composición y dedicación** del equipo investigador a los objetivos propuestos. Negativamente: fragmentación. **Positivamente: dedicación única; líneas diferenciadas e innovadoras.**



Elementos evaluación estratégica

- **Evaluación estratégica**
- c. **Proyectos coordinados** con interacción entre grupos de investigación biomédica en los que se evidencie un **enfoque de transferencia** a la práctica clínica.
- d. Dirección del proyecto por parte de investigadores de incorporación reciente al SNS, programas ISCIII, Ramón y Cajal y Estabilización.
- e. Dirección del proyecto por parte de investigadores que realizan tareas asistenciales en el SNS.



Elementos evaluación estratégica

- **Evaluación estratégica**
- c. Proyectos coordinados con interacción entre grupos de investigación biomédica en los que se evidencie un enfoque de transferencia a la práctica clínica.
- d. Dirección del proyecto por parte de investigadores de **incorporación reciente** al SNS, programas **ISCIII, Ramón y Cajal y Estabilización**.
- e. Dirección del proyecto por parte de investigadores que realizan tareas asistenciales en el SNS.



Elementos evaluación estratégica

- **Evaluación estratégica**
- c. Proyectos coordinados con interacción entre grupos de investigación biomédica en los que se evidencie un enfoque de transferencia a la práctica clínica.
- d. Dirección del proyecto por parte de investigadores de incorporación reciente al SNS, programas ISCIII, Ramón y Cajal y Estabilización.
- e. Dirección del proyecto por parte de **investigadores que realizan tareas asistenciales** en el SNS.



Elementos evaluación estratégica

- **Evaluación estratégica**
- f. **Internacionalización de la actividad investigadora**, en Programas del Espacio Europeo de Investigación.
- g. Adecuación del presupuesto.
- h. Existencia de un plan adecuado de difusión de los resultados en medios científicos y transferencia de los resultados del proyecto a la práctica clínica.



Elementos evaluación estratégica

- **Evaluación estratégica**
 - f. Internacionalización de la actividad investigadora, en Programas del Espacio Europeo de Investigación.
 - g. Adecuación del presupuesto.**
 - h. Existencia de un plan adecuado de difusión de los resultados en medios científicos y transferencia de los resultados del proyecto a la práctica clínica.

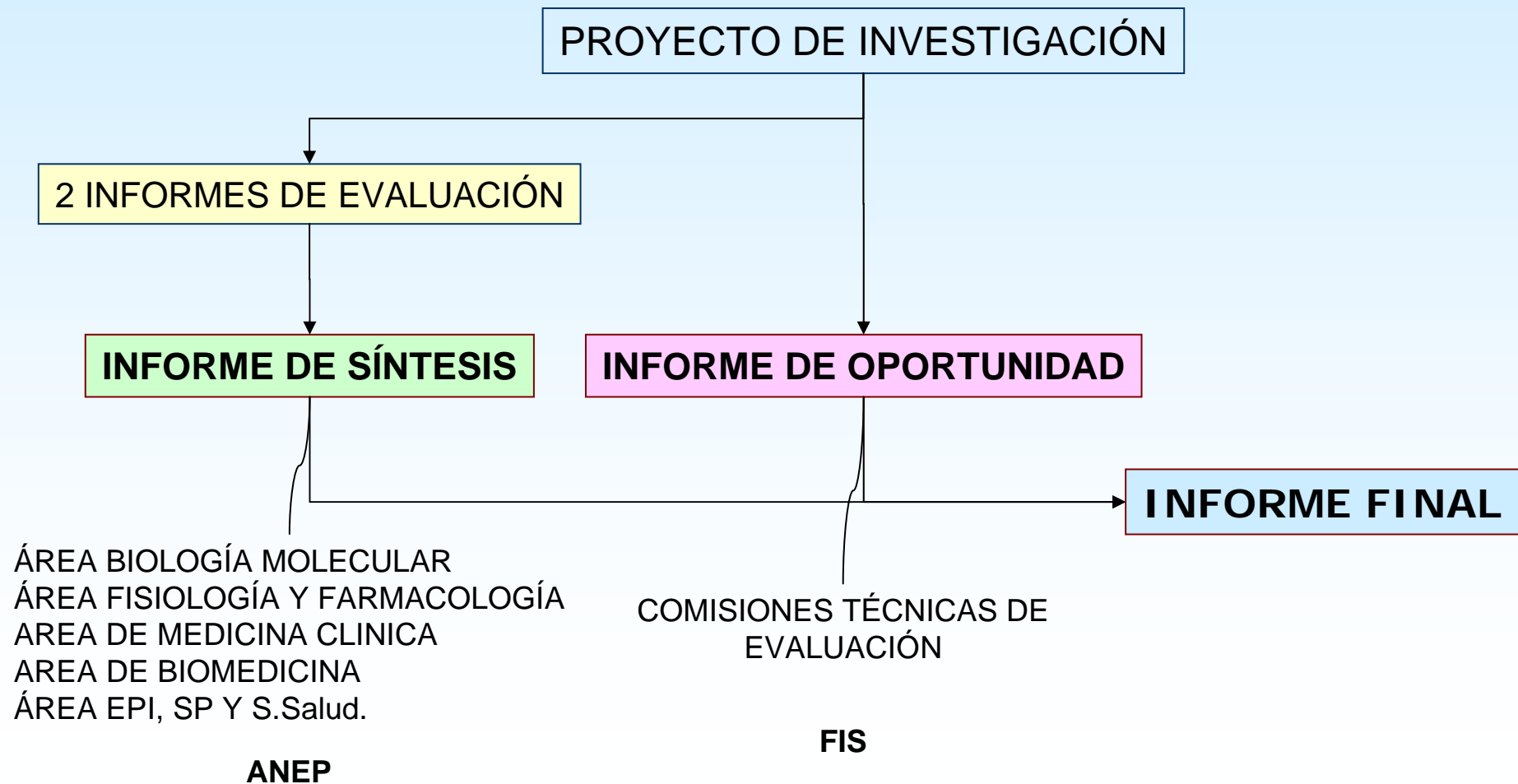


Elementos evaluación estratégica

- **Evaluación estratégica**
 - f. Internacionalización de la actividad investigadora, en Programas del Espacio Europeo de Investigación.
 - g. Adecuación del presupuesto.
 - h. Existencia de un **plan adecuado de difusión** de los resultados en medios científicos y **transferencia de los resultados** del proyecto **a la práctica clínica.**



Proceso de evaluación 2008





Calificación informe final

Calificación escala cualitativa:

-EXCELENTE

-BUENO PLUS

CLARAMENTE FINANCIABLE

-BUENO

-BUENO MINUS

-ACEPTABLE

-CUESTIONABLE

CLARAMENTE NO FINANCIABLE

-DEFICIENTE



Convocatoria de 2007

- 1.930 Evaluadores ANEP
- 40 Adjuntos (FIS y ANEP)
- 65 Panelistas CTE-FIS
- 9 Presidentes CTE – FIS
- 4 Coordinadores ANEP
- 4 Coordinadores FIS
- Medios gestión FIS

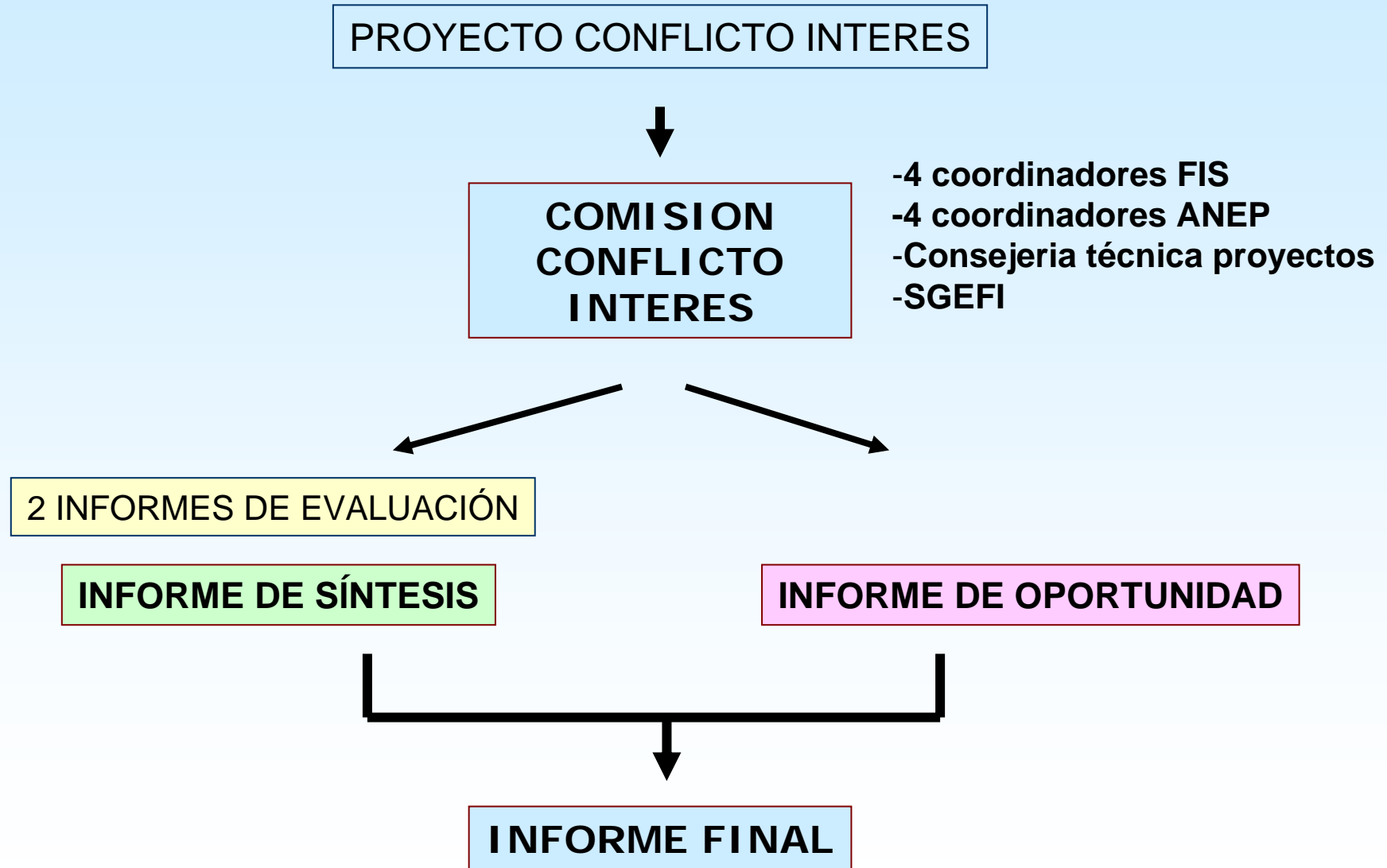


Convocatoria de 2007

- 1.930 Evaluadores ANEP
- 40 Adjuntos (FIS y ANEP)
- 65 Panelistas CTE-FIS
- 9 Presidentes CTE – FIS
- 4 Coordinadores ANEP
- 4 Coordinadores FIS
- Medios gestión FIS



¿Quién evalúa al evaluador?: tramamiento CI





Fondo de Investigación Sanitaria

- Comisión de coordinadores generales

4 Coordinadores Generales

- Comisiones Técnicas de Evaluación

Cada una:

- ✓ *Presidente*

- ✓ *2 Adjuntos*

- ✓ *Otros miembros del panel:*

nº variable dependiente de la amplitud temática



Fondo de Investigación Sanitaria

- **Comisiones técnicas de evaluación**
 - ✓ Cáncer
 - ✓ Enfermedades Cardiovasculares
 - ✓ Enfermedades Neurológicas y Mentales
 - ✓ Enfermedades Infecciosas y SIDA
 - ✓ Enfermedades Genéticas y Modelos de Enfermedad
 - ✓ Enfermedades Respiratorias
 - ✓ Otras Enfermedades Crónicas e Inflamación
 - ✓ Epidemiología, Salud Pública y Salud Ocupacional
 - ✓ Servicios Sanitarios, Tecnología Sanitaria y Telemedicina
 - ✓ Recursos Humanos y Difusión
 - ✓ Ex -Post (- financiación, tras finalizar el proyecto)



- **Comisión de selección**

Según propuesta de las Comisiones Técnicas de Evaluación del ISC III y las disponibilidades presupuestarias valorará:

- a. Aplicabilidad e interés de la propuesta para la **AES**
- b. Adecuación** de los proyectos **a las prioridades** establecidas en esta convocatoria
- c. Equilibrio, en su caso, entre proyectos coordinados y no coordinados



Proyectos de investigación. Convocatoria 2008

- **Comisión de selección**

Según propuesta de las Comisiones Técnicas de Evaluación del ISC III y las disponibilidades presupuestarias valorará:

- a. Aplicabilidad e interés de la propuesta para la AES
- b. Adecuación de los proyectos a las prioridades establecidas en esta convocatoria
- c. **Equilibrio**, en su caso, **entre proyectos coordinados y no coordinados**



Proyectos de investigación. Convocatoria 2008

- **Comisión de selección**
- d. Proyectos presentados por equipos **investigadores emergentes** o que, en razón de su situación geográfica, hagan necesaria una acción de tipo concreto para conseguir la **equidad y el equilibrio interterritoriales** Se valorará muy positivamente la **dedicación única** al proyecto de investigación
- e. Podrá establecerse como criterio a valorar o como requisito la participación de empresas, a través de demostraciones de interés y/o de su participación activa en el desarrollo de los proyectos aportando financiación, personal, servicios, etc