



MINISTERIO
DE SANIDAD
Y CONSUMO



Instituto de Salud Carlos III

Factors claus a l'avaluación de projectes de la convocatoria FIS

Taller USMIB- Març 2009



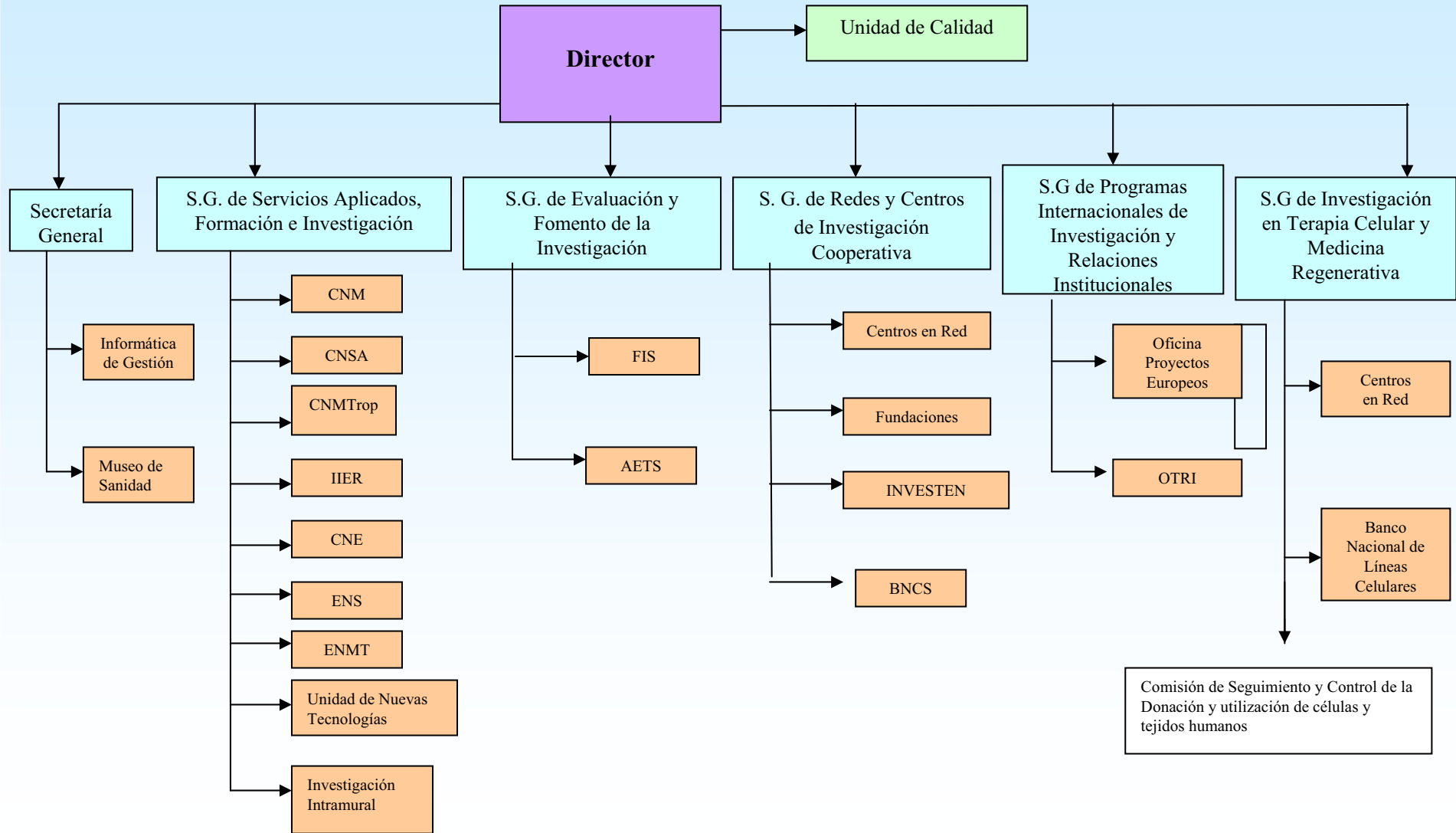
Instituto de Salud Carlos III

www.isciii.es





INSTITUTO DE SALUD CARLOS III





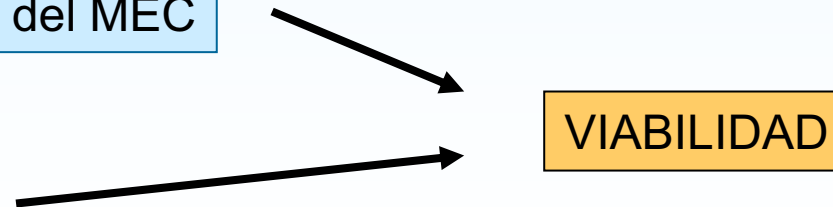
Principios del proceso de evaluación PN 2008-2011

- Basado en la concurrencia competitiva
- Gestión: agencia financiadora.
- Dirección: comunidad científica: *autoevaluación*

Dos visiones, Dos procesos:
Evaluación científico-técnica
Evaluación estratégica y de oportunidad

Elementos de calidad y excelencia
Científica: ANEP o futura agencia del MEC

Oportunidad estratégica o
Impacto potencial: CTE-FIS



VIABILIDAD



Elementos evaluación científica

- **Evaluación científica**
 - a. **Calidad científico-técnica del proyecto**
 - b. **Relevancia científica y sanitaria,**
incluyendo las contribuciones esperadas del proyecto y la novedad y relevancia de los objetivos.



Elementos evaluación científica

- **Evaluación científica**
 - c. Viabilidad de la propuesta**, incluyendo en este contexto la adecuación y capacidad del investigador principal y del grupo de investigación.
 - d. Aspectos éticos** de la investigación propuesta.



Elementos evaluación científica

- **Evaluación científica**
- e. **Valoración del presupuesto** solicitado en relación a los objetivos que se proponen.
- f. **Cofinanciación acreditada.**



Elementos evaluación científica

- **Evaluación científica**
 - g. Para el caso de **proyectos coordinados** complementariedad de los equipos de investigación participantes y beneficios de la coordinación.



Elementos evaluación estratégica

- **Evaluación estratégica**
 - a. **Adecuación del proyecto a las prioridades** de la convocatoria. Oportunidad de la propuesta y relevancia de la misma.
 - b. **Adecuación del tamaño, composición y dedicación del equipo** investigador a los objetivos propuestos. **Negativamente: fragmentación.** Positivamente: dedicación única; líneas diferenciadas e innovadoras.



Elementos evaluación estratégica

- **Evaluación estratégica**
- c. **Proyectos coordinados** con interacción entre grupos de investigación biomédica en los que se evidencie un **enfoque de transferencia** a la práctica clínica.
- d. Dirección del proyecto por parte de **investigadores de incorporación reciente** al SNS, programas ISCIII, Ramón y Cajal y Estabilización.
- e. Dirección del proyecto por parte de **investigadores que realizan tareas asistenciales** en el SNS.

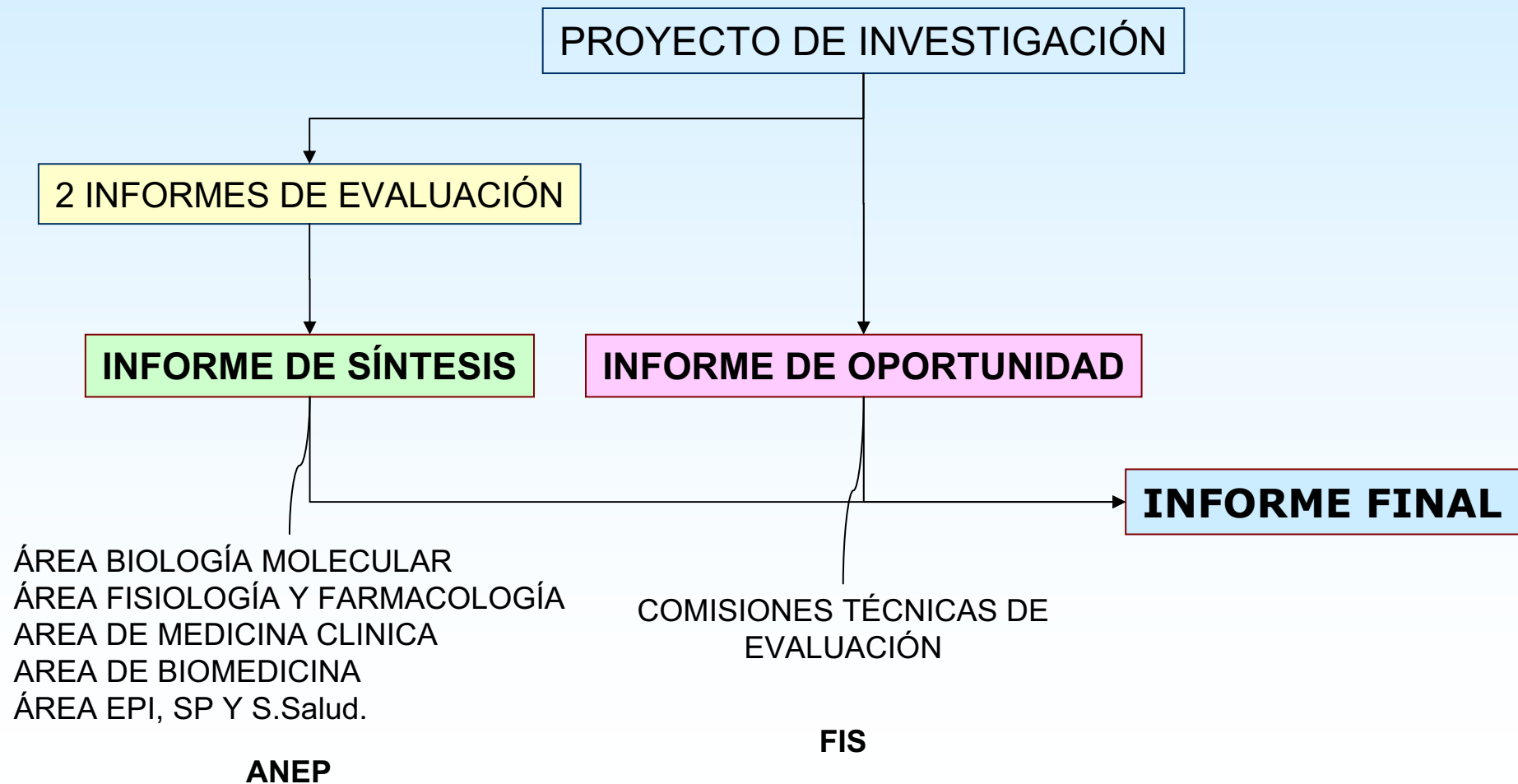


Elementos evaluación estratégica

- **Evaluación estratégica**
- f. **Internacionalización de la actividad investigadora**, en Programas del Espacio Europeo de Investigación.
- g. **Adecuación del presupuesto.**
- h. Existencia de un **plan adecuado de difusión** de los resultados en medios científicos y transferencia de los resultados del proyecto a la práctica clínica.



Proceso de evaluación 2009





Proceso de evaluación 2009

(OPORTUNIDAD O IMPACTO POTENCIAL)

PROYECTO DE INVESTIGACIÓN

INFORME DE OPORTUNIDAD

COMISIONES TÉCNICAS DE
EVALUACIÓN

FIS



Calificación informe final

Calificación escala cualitativa:

-EXCELENTE

-BUENO PLUS

CLARAMENTE FINANCIABLE

-BUENO

-BUENO MINUS

-ACEPTABLE

-CUESTIONABLE

CLARAMENTE NO FINANCIABLE

-DEFICIENTE

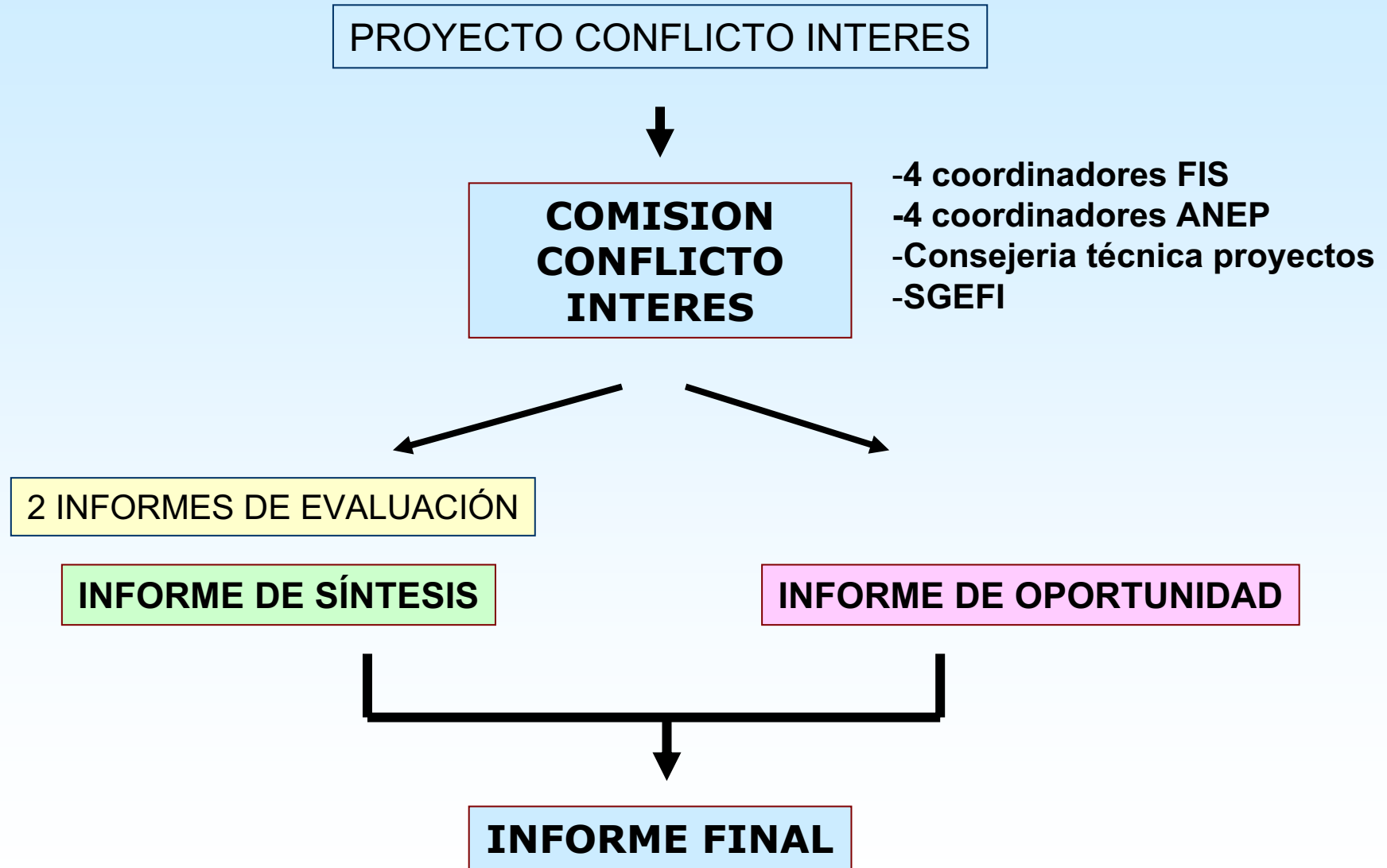


Convocatoria de 2008

- 2.035 Evaluadores ANEP
- 42 Adjuntos (FIS y ANEP)
- 67 Panelistas CTE-FIS
- 9 Presidentes CTE – FIS
- 4 Coordinadores ANEP
- 4 Coordinadores FIS
- Medios gestión FIS



¿Quien evalua al evaluador?: tramamiento CI





Fondo de Investigación Sanitaria

- Comisión de coordinadores generales

4 Coordinadores Generales

- Comisiones Técnicas de Evaluación

Cada una:

✓ *Presidente*

✓ *2 Adjuntos*

✓ *Otros miembros del panel:*

nº variable dependiente de la amplitud temática



Fondo de Investigación Sanitaria

- **Comisiones técnicas de evaluación**
 - ✓ Cáncer
 - ✓ Enfermedades Cardiovasculares
 - ✓ Enfermedades Neurológicas y Mentales
 - ✓ Enfermedades Infecciosas, Inmunología y SIDA
 - ✓ Enfermedades Genéticas
 - ✓ Otras Enfermedades Crónicas, Inflamatorias y respiratorias
 - ✓ Salud Pública, Epidemiología y Servicios de Salud
 - ✓ Pediatría, Salud de la Mujer y Envejecimiento
 - ✓ Bioingeniería, Nanomedicina y Biotecnología



Proyectos de investigación. Convocatoria 2009

- **Comisión de selección**

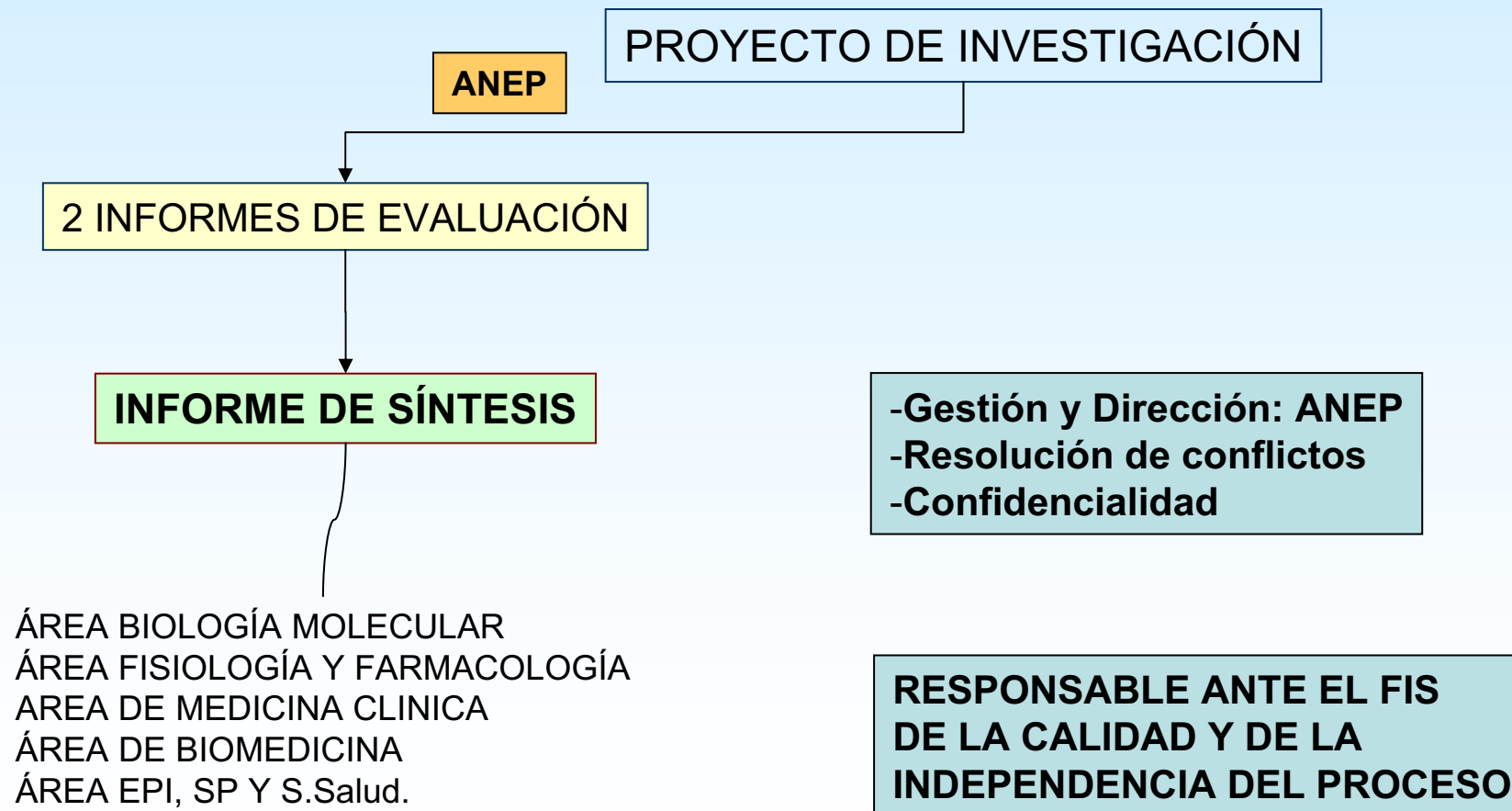
Según propuesta de las Comisiones Técnicas de Evaluación del ISC III y las disponibilidades presupuestarias valorará:

- a. Aplicabilidad e interés de la propuesta para la AES
- b. Adecuación de los proyectos a las prioridades establecidas en esta convocatoria
- c. **Equilibrio**, en su caso, **entre proyectos coordinados y no coordinados**



Proceso de evaluación 2009

(CALIDAD Y EXCELENCIA CIENTIFICA)





CRITERIS AVALUACIO PRE I POSTDOCS

DUES CATEGORIES: INVESTIGADORS SENIORS I EMERGENTS

AVALUACIÓ EN PANEL D'EXPERTS MULTIDISCIPLINAR

SCORE 0-100 EN CONCURRENCIA COMPETITIVA
(2009: INTRAINSTITUCIONAL)

PREDOCTORALS

CANDIDAT:30/PROPOSTA: 20/GRUP RECEPTOR:50

POSTDOCS

CANDIDAT:40/PROPOSTA: 15/GRUP RECEPTOR:45